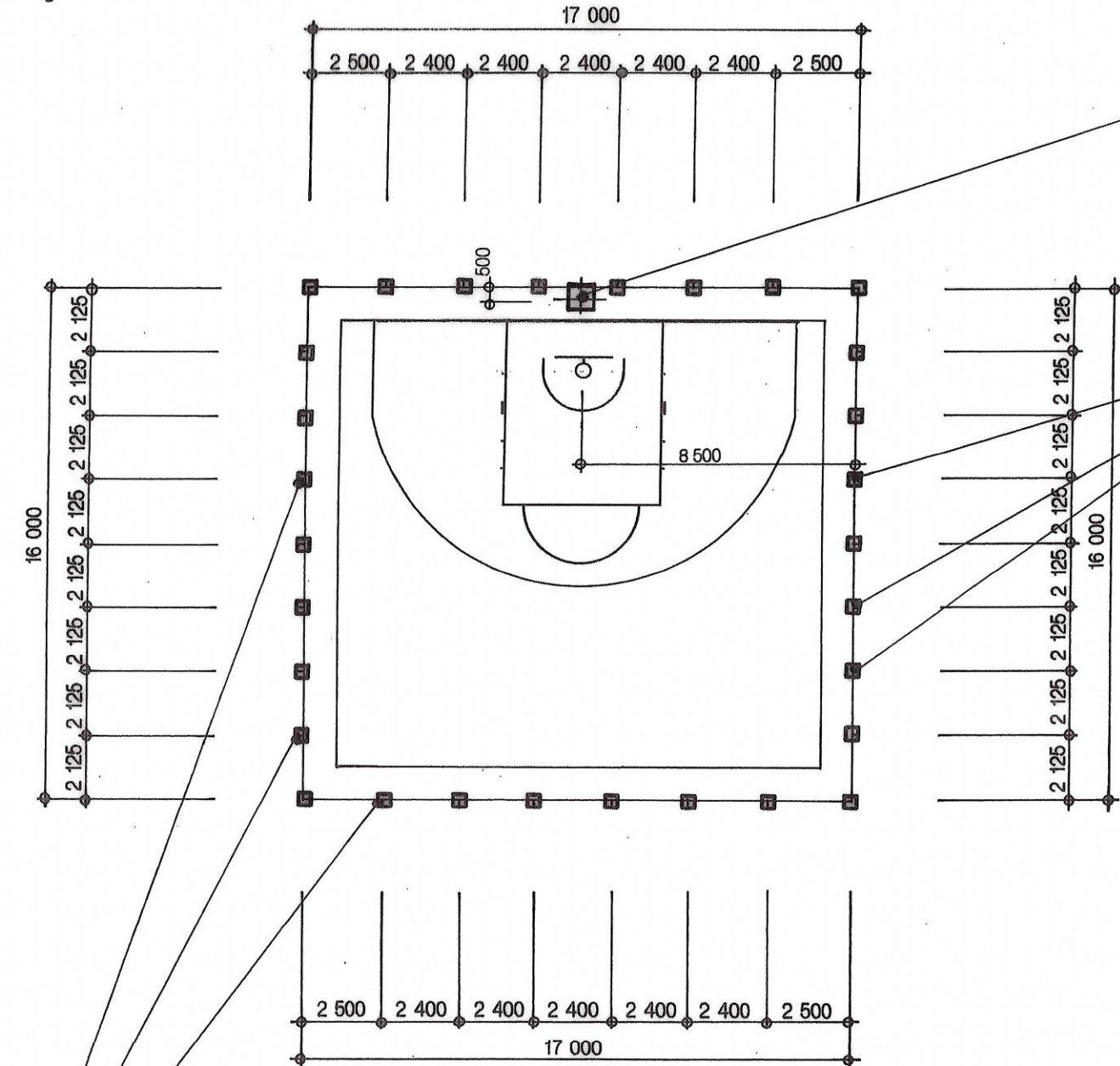


Základy streetballového hřiště



2
ZÁKLADOVÁ BETONOVÁ PATKA
1000 x 1000 x 1000mm
BETON C 25/30
ŠTĚRKOPÍSKOVÝ PODSYP, VÝŠKY 150mm

1
ZÁKLADOVÁ BETONOVÁ PATKA
400 x 400 x 950mm
BETON C 16/20
ŠTĚRKOPÍSKOVÝ PODSYP, VÝŠKY 150mm

LEGENDA ZÁKLADOVÝCH PATEK				
OZNAČENÍ	ROZMĚR	PLOCHA/m²	BETON	POČET
1	400 x 400 x 950mm	0,160	C 16/20	30x
2	1000 x 1000 x 1000mm	1,000	C 25/30	1x

1
ZÁKLADOVÁ BETONOVÁ PATKA
400 x 400 x 950mm
BETON C 16/20
ŠTĚRKOPÍSKOVÝ PODSYP, VÝŠKY 150mm

OFFICIAL

TATO PROJEKTOVÁ DOKUMENTACE JE DUŠEVNÍM VLASTNICTVÍM SPOLENOSTI PITTER DESIGN, s.r.o. ŽADNÉ PRVKY, DATA A JINÉ INFORMACE Z TĚTO PROJEKTOVÉ DOKUMENTACE NESMÍ BYT POUŽITY A KOPÍROVÁNY TŘETÍ OSOUBOU, JI PŘEDÁNY ČI JINAK S NÍ NAKLÁDÁNO BEZ PÍSEMNÉHO POVOLENÍ SPOLEČNOSTI PITTER DESIGN, s.r.o. PROJEKTOVÁ DOKUMENTACE PODLEHÁ OCHRANĚ AUTORSKÝCH PRÁV, DLE AUTORSKEHO ZÁKONA Č.121/2000Sb.

STAVBA:

Rekonstrukce a modernizace školního hřiště ZŠ 5.května

OKRES:

LIBEREC

KRAJ:

LIBERECKÝ

OBEC:

LIBEREC

POZEMEK ČÍSLO:

634/1, 636 a 639/1

KATASTRÁLNÍ ÚZEMÍ:

LIBEREC

HLAVNÍ PROJEKTANT:

PITTER DESIGN, s.r.o.

IČO: 25275291

ING. ARCH. LEOŠ PITTER

AUTORIZOVANÝ ARCHITEKT OKA 02440

SCHULHOFFOVA 1632

PARDUBICE 530 03

GSM 721 903 306

E-MAIL leos.pitter@seznam.cz

INVESTOR:

STATUTÁRNÍ MĚSTO

LIBEREC

IČO 00262978

nám. Dr. E. Beneše 1

460 59 LIBEREC

ODPOVĚDNÝ PROJEKTANT:

ING. ARCH. LEOŠ PITTER

STUPEŇ DOKUMENTACE:

PROJEKTOVÁ DOKUMENTACE PRO PROVÁDĚNÍ STAVBY

ČÁST:

STAVEBNĚ ARCHITEKTONICKÉ ŘEŠENÍ

NÁZEV PŘÍLOHY:

SO.02 STREETBALLOVÉ HŘIŠTĚ

ZÁKLADY STREETBALLOVÉHO HŘIŠTĚ

STUPEŇ DOKUMENTACE:

DPS

DATUM

02 / 2022

FORMÁT:

2xA4

MĚRÍTKO:

1:200

ČÍSLO PARÉ:

ČÍSLO PŘÍLOHY:

D 1.13